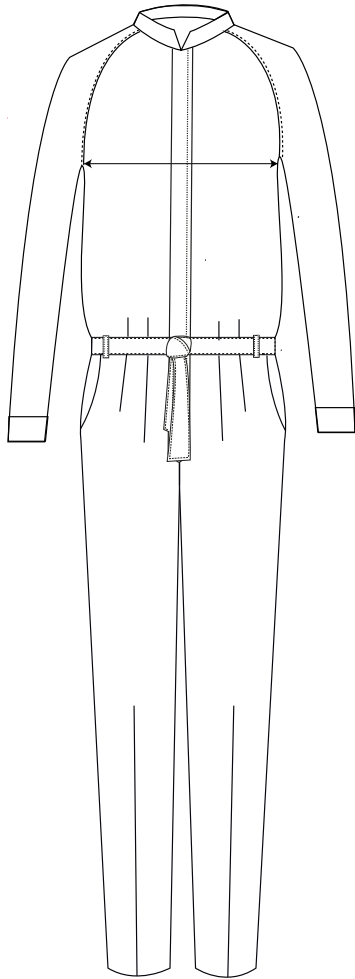
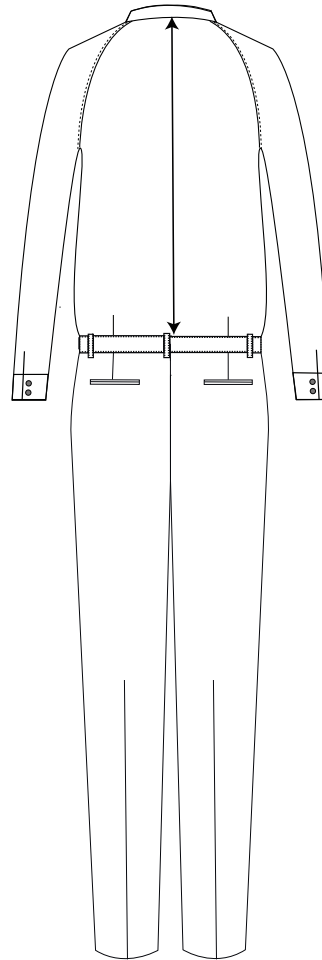


BALLORIN



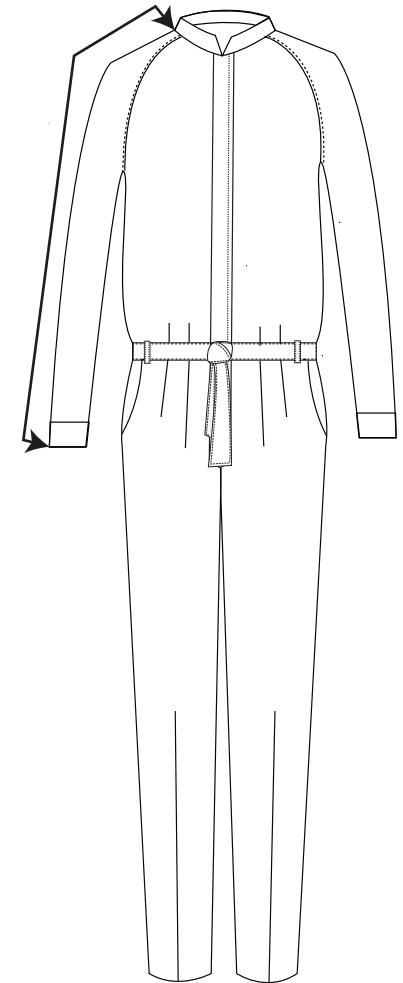
TOUR DE POITRINE

Prenez la mesure 2 cm sous l'emmanchure et multipliez la mesure par 2 pour avoir le tour de poitrine.



LONGUEUR DOS

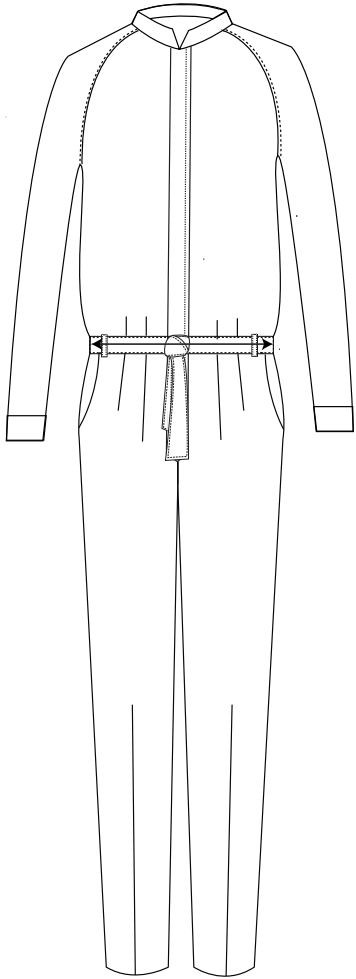
Prenez la mesure sur le milieu du dos, sous le col, de l'encolure vers le bas en s'arrêtant à la ceinture.



LONGUEUR MANCHE

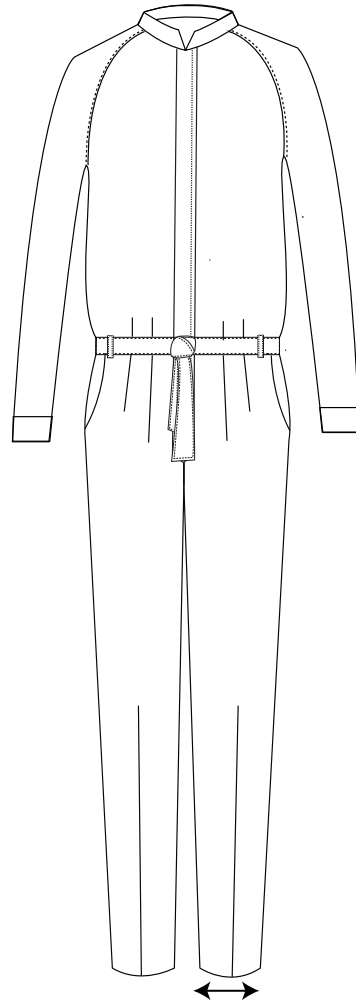
Prenez la mesure sous le col, épaule à l'ourlet emmanchures y compris.

BALLORIN



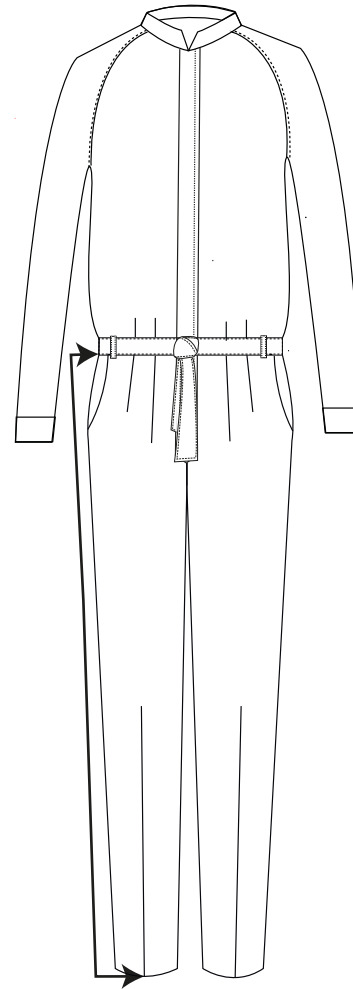
TOUR DE TAILLE

Prenez la mesure au niveau de la taille et multipliez la mesure par 2 pour avoir le tour de taille.



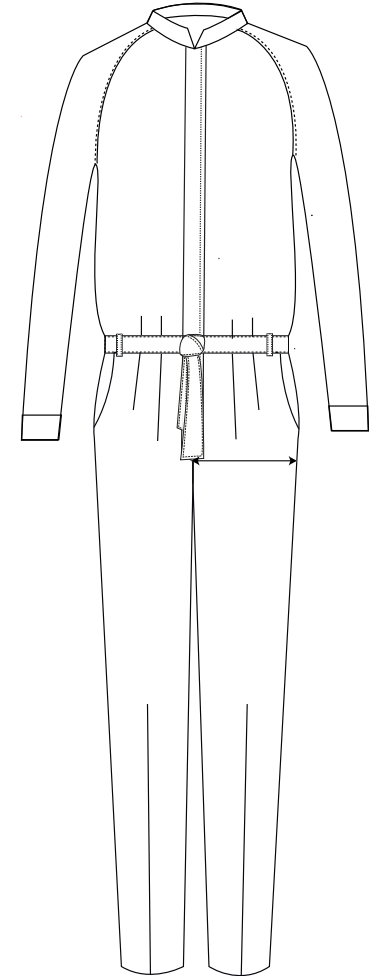
OUVERTURE JAMBE

Prenez la mesure du bas et multipliez par 2 pour avoir la circonférence inférieure.



LONGUEUR EXTERIEURE

Prenez la mesure sous la ceinture, à partir de la ligne de taille vers le bas, y compris l'ourlet.



TOUR DE CUISSE

Prenez la mesure sous la fourche avant, et multipliez par 2 pour avoir la circonférence du tour de cuisse.

BALLORIN

COUPE AJUSTÉE

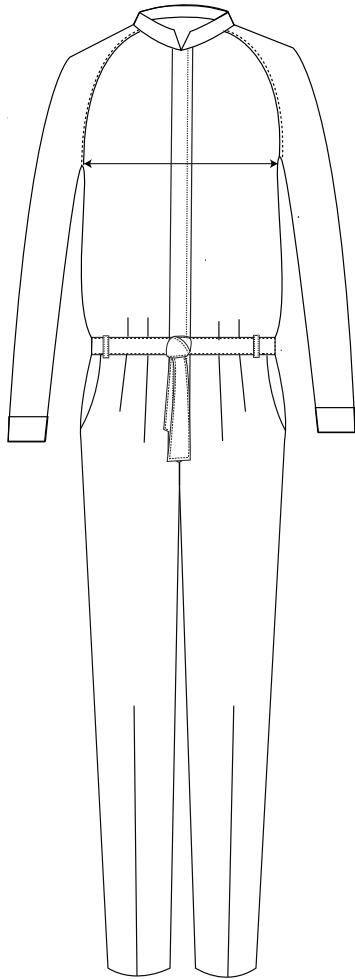
PARTIE HAUTE DE LA COMBINAISON

TAILLE	TOUR DE POITRINE	LONGUEUR DOS	LONGUEUR MANCHE
XS	102 CM	44 CM	80 CM
S	106 CM	44,5 CM	80,5 CM
M	110 CM	45 CM	81 CM
L	114 CM	45,5 CM	81,5 CM

PARTIE BASSE DE LA COMBINAISON

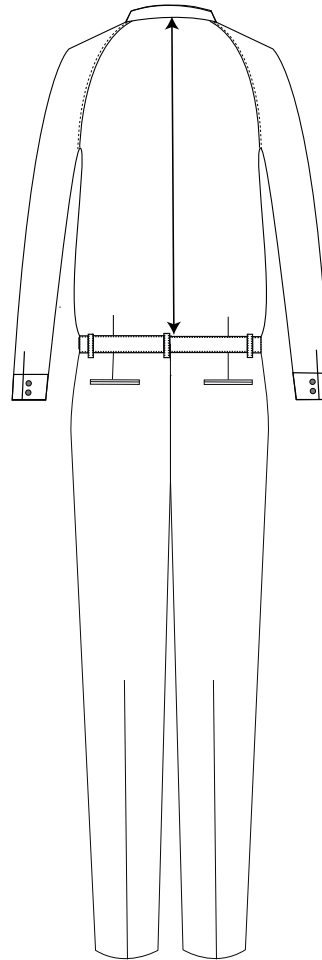
TAILLE	TOUR DE TAILLE	OUVERTURE JAMBE	LONGUEUR EXTERIEURE	TOUR DE CUISSE
XS	76 CM	32 CM	101,8 CM	48 CM
S	80 CM	32 CM	103,8 CM	50 CM
M	84 CM	34 CM	104,8 CM	52 CM
L	86 CM	34 CM	104,8 CM	58 CM

BALLORIN



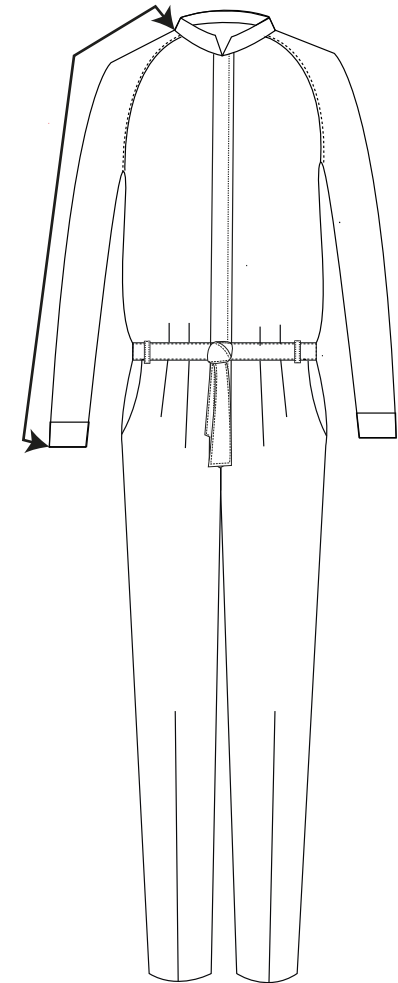
CHEST CIRCUMFERENCE

Take the measure 2 cm under the arnhole and multiply the measure by 2 to have the chest circumference



BACK LENGHT

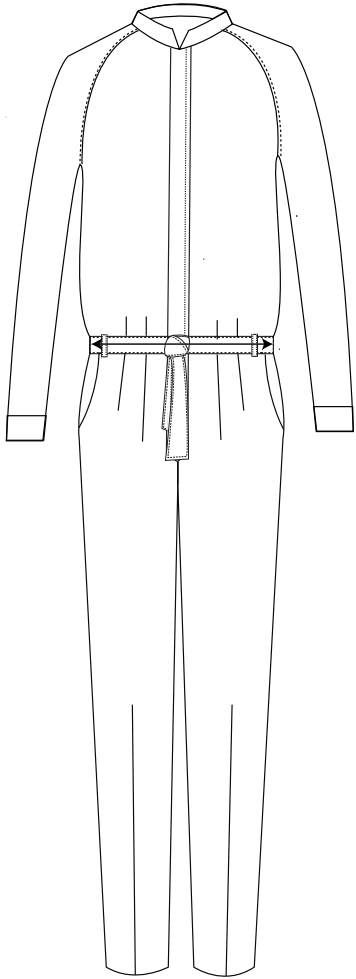
Take the measure on the center back, under the collar, from the neckline to the bottom including rib.



SLEEVE LENGHT

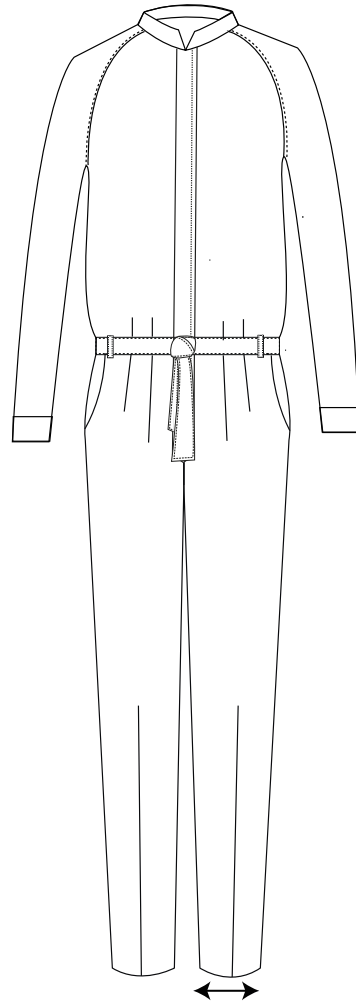
Take the measure from the neckline to the cuff, including cuff.

BALLORIN



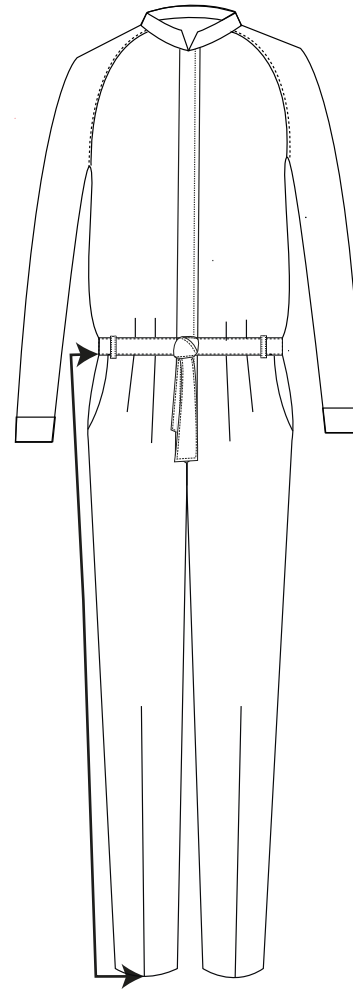
WAIST CIRCUMFERENCE

Take the measure on the belt, straight, and multiply by 2 to have the waist circumference.



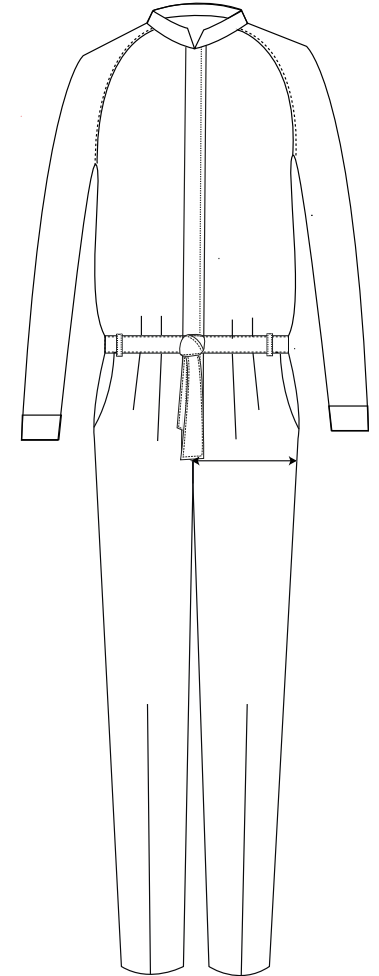
LEG OPENING

Take the measure on the bottom and multiply by 2 to have the bottom circumference.



OUTSIDE LENGTH

Take the measure under the belt, from the waist line to the bottom, including hem.



THIGH CIRCUMFERENCE

Take the measure under the front crotch, across the thigh, and multiply by 2 to have the thigh circumference

BALLORIN

ADJUSTED FIT

TOP PART OF THE JUMPSUIT

Size	CHEST CIRCUMFERENCE	BACK LENGHT	SLEEVE LENGHT
XS	102 CM	44 CM	80 CM
S	106 CM	44,5 CM	80,5 CM
M	110 CM	45 CM	81 CM
L	114 CM	45,5 CM	81,5 CM

BOTTOM PART OF THE JUMPSUIT

Size	WAIST CIRCUMFERENCE	LEG OPENING	OUTSIDE LENGHT	THIGH CIRCUMFERENCE
XS	76 CM	32 CM	101,8 CM	48 CM
S	80 CM	32 CM	103,8 CM	50 CM
M	84 CM	34 CM	104,8 CM	52 CM
L	86 CM	34 CM	104,8 CM	58 CM